

ちょうどいい距離、心地いい時間。

KISARAZU

Natural life

木更津市
移住・定住促進
パンフレット

令和6年10月発行

海のもうこうに何が見える？
アクアラインを渡って
「未来の自分」に会いに行こう

新しいのに懐かしいまち
木更津の魅力を再発見！

Contents

P.2 特集

「遊びに行く」から「暮らす」へ
日常に溶け込むリゾート感

P.10 INTERVIEW

教えて！移住の先輩たち
木更津生活の「リアル」

P.18 木更津マップ

行きたい！食べたい！遊びたい！住みたい！

P.20 アンケート・プレゼント

木更津市
移住・定住
相談窓口



あさりやはまぐりがゴロゴロ！
観光客にも大人気「潮干狩り」



よさこいソーランの
力強い演舞は圧巻
全国の猛者が舞い踊る
「木更津舞尊」



東京湾唯一の自然干潟で大海原を満喫！
体験型レジャー「シーカヤック」



老若男女が心を
一つにして踊る
「やっさいもっさい踊り大会」

お盆の夜 空に咲く大輪の花
夏の風物詩「港まつり花火大会」



きみさらずタワーからは市内一望
桜の名所でもある「太田山公園」



四季折々 多彩な
豊かな まち
木更津に 住もう

関東一重い大神輿を担いで
まちを練り歩く
「八剱八幡神社祭礼」



一大産地として知られる
木更津の名産品
「ブルーベリー狩り」



狸ばやしの子歌でもおなじみ。
秋の紅葉も見事な由緒ある寺院
「證誠寺」



味覚狩りの一番人気。
子どもも大人も楽しめる
「いちご狩り」



海の上を走るコースは木更津ならではの！
「アクアラインマラソン」



季節の花々、湧水や史跡など
見所満載の遊歩道
「コスモスロード(うまきたの路)」



特集 「遊びに行く」から「暮らす」へ 日常生活に溶け込むリゾート感 都会と田舎のイイところ取りをして 木更津を自分の「故郷」にする



立ちっぱなしの満員電車通勤から解放される 快適な高速バス通勤
観光やドライブなどで訪れた木更津に「住みたい」と思ったことはありませんか？海に向こうの田舎町。引越しや転職のことなどを考えると、生活拠点の選択肢にも入っていないか？
首都圏のベッドタウン化をしたのは、東京湾アクアラインの開通が大きく影響しています。27年前に対岸の川崎と木更津を結んだ全長約15kmの海上橋と海底トンネルが、都心への移動距離・時間ともに約3分の1へと短縮。東京や神奈川が通勤可能エリアになりました。木更津市内発着の高速バスは大型サイズ。乗客は全員座席に座り、ゆったりと海を眺めながら旅行気分です。乗客は全員座席に座り、ゆったりと海を眺めながら旅行気分です。乗客は全員座席に座り、ゆったりと海を眺めながら旅行気分です。乗客は全員座席に座り、ゆったりと海を眺めながら旅行気分です。



※木更津金田バスターミナルから目的地までの目安の時間です。渋谷のみ木更津駅からの目安の時間です。

地価一覽

都内不動産物件が高騰している今 ぜひおすすめしたい「木更津移住」

茨城県	東京都	千葉県
守谷市 363,330	八王子市 398,970 立川市 898,920 多摩市 625,350	木更津市 126,390 柏市 416,460 我孫子市 290,070
	神奈川県	埼玉県
	平塚市 464,310 藤沢市 675,180 茅ヶ崎市 712,800 厚木市 401,940	所沢市 602,250 春日部市 290,070 越谷市 463,320



化学農薬・化学肥料を使用しない地元産の有機特産物を取り入れた「食育」 美味しい空気と土に触れる生活で育むすこやかな心と体

木更津市内では里山の豊かな自然環境を活かし、様々な穀物、野菜、果物が生産されています。市内農耕地の8割以上に及ぶ田んぼで、地元農業の軸となっている米作り。2019年には「市内公立小中学校の給食に化学農薬・化学肥料を一切使用しないお米を提供する」という取り組みをスタートし「ぎさらづ学校給食米®️」というオリジナル有機米が誕生しました。



「ぎさらづ学校給食米®️」は、ごはんが主食の給食日のうち約6割に使用されており、食育活動の中心的存在です。「オーガニックなまちづくり」をスローガンに掲げ、人と自然が調和した持続可能なまちを目指す木更津市。食や健康に対する消費者意識の向上により、有機農産物の需要・供給も高まっています。木更津の子供たちは、田植えや稲刈り、農作物の成長と実ります。地元でとれた食物のおいしさを肌で感じることで、食物に対する感謝の気持ちや思いやりの心も自然と育つのではないのでしょうか。



木更津市は2023年、有機農業を地域ぐるみで取り組みを進める市町村である「オーガニックビレッジ」の千葉県第1号市町村となりました。幼い頃から地産地消やフードロスへの関心を持つことで、SDGsの取り組みも「難しいこと」ではなく「あたりまえのこと」として成長していくかもしれません。農業と環境が手を繋ぐ木更津市。このまちで一緒に子育てしませんか？

オーガニックなまちづくり



魅力がいっぱい 「ぎさらづ特認校」

木更津市には、市内在住者を対象に通学区域外からの転入学を認め、児童生徒を受け入れる「ぎさらづ特認校」があります。市街地の中心部からは少し離れた小学校4校・中学校2校で、自然環境に恵まれた小規模校の特性を生かした、特色のある教育を推進しています。文化活動、体育活動、農業体験、外国語・国際理解教育など、各学校による様々な取り組みを行っています。転入学には一定の条件がありますので、詳しくはお問合せ下さい。

お問い合わせ先
学校教育課
TEL0438-23-5264

ぎさらづ特認校
入学児童生徒募集





**子どもたちの成長を
まちが見守り応援します**

転勤や移住で木更津市民となったご家族が、土地動も近く知り合いもない中、インターネットやSNSでも必要な情報が見つからない。そんなとき「どうすればいいのかな」と小さなお子さんを抱えて不安になったりお困りになったり、お近くのセンターへ足を運んでみてください。職員に質問、年齢の近いお子さんをもつパパ・ママ仲間との交流など、身近な地元情報を引き出す糸口がたくさんあります。「聞きたいことが聞ける」「聞いてもらいたいことを話せる」そんな場所や人は、子育てにとって心強い応援団です。支援センターの他、毎月市内の公民館を巡回して出張身体測定も実施していますので、各センターのカレンダーをご確認の上、ぜひお越しください。

★支援センター

- うまち
- ゆりかもめ寺町
- わかば
- 請西
- さとの
- あいあい

木更津のめりはリスに似せて可愛いですよ?

Check!
木更津市内子育て支援センター

移住・定住相談窓口

みなさんの**移住・定住**を私たちは**応援**します!

都会に一番近い自然があるまち木更津で、新しい暮らしを手に入れてみませんか? 木更津市はそんなみなさんのお手伝いをしています。物件探しをはじめ、移住について何か知りたいことがあれば、お気軽にご相談ください! 電話、Eメール、LINEでお受けします。

LINEで移住相談できます!

チャット機能での相談対応

通常のLINEと同様に、スタンプや絵文字の使用、画像や動画データのやりとりができます。

電話機能・ビデオ通話機能での相談対応

通常のLINEと同様に、電話、ビデオ通話によるオンライン相談ができます。※事前予約制です。

子育て支援センター

子育て支援センターは、市内在住の小学校就学前のお子さん、そのお家の方を対象に、親子が遊びながら交流を持てる場として、市内に7か所開設しています。子育ての相談や情報提供、プレママ・パパに向けた講習会なども開催しており、

木更津に移住してから子育てが始まったご家族にとっては地元の情報を知り、同世代の子育て仲間をつくるきっかけづくりにもなる場所です。毎月様々なイベントや催し物を企画、年中行事やお誕生会、制作あそび、身体測定、栄養士による離乳食講座など、各センターがスケジュールを組んで開催しています。

そのほかの支援帯り度はこちら

詳しくはこちら

木更津経済部産業振興課(駅前庁舎)
☎0438-23-8519 FAX:0438-23-0075
E-mail:sangyou@city.kisarazu.lg.jp

活用したい支援

請西子育て支援センター

第一子出産予定のご夫婦を対象とした「この子クラブ(はじめてのパパママ教室)」や、パパと一緒に工作や体操をする「パパの日」など、ご家族みんなで参加できる企画や講座をお楽しみください。

木更津市請西東7-2-1
☎0438-30-7320



わかば子育て支援センター

おはなし会や運動会など月替わりの子育て講座(はびちる)や、離乳食相談(まんまのお部屋)を開催しています。一緒に遊びながら、子育てのヒントになるような内容を計画していますので、ぜひご参加ください。

木更津市大和3-2-4
☎090-6005-5462



地域子育て支援センター ゆりかもめ

市内の公園に出張する「青空くらぶ」など、屋外活動を毎週実施しています。お散歩がてら、気楽な気持ちでふらりとお越しください。

寺町分館 木更津市中央1丁目3-21
☎0438-22-3630

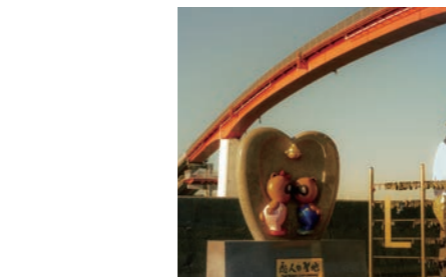
東清分館 木更津市日の出町100-233
☎0438-98-3137

※東清分館については 建て替え予定です (令和6年9月から3月末予定)



結婚新生活支援事業

結婚に伴う経済的負担を軽減するため、新規に結婚した世帯を対象に新生活を経済的に支援し、地域における少子化対策の推進や移住定住の促進を目的に、結婚に伴う新生活に係る住居費や引越に係る費用の一部を補助します。

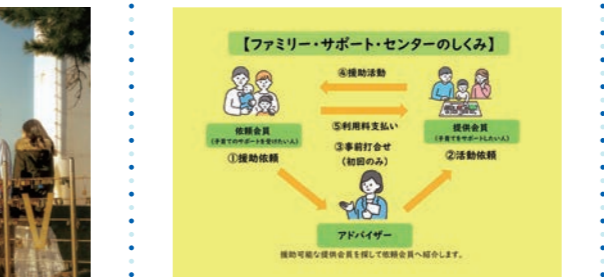


地域にひろがる子育て支援の輪 木更津市ファミリーサポートセンター ファミサポ

子育ての手助けをしたい人・してもらいたい人が会員となり、地域で子育てを助け合う援助活動をしています。保育施設、学校、学童、習い事などの送迎や、冠婚葬祭、学校行事などの外出時の預かりをサポートします。

ファミサポ市HP

ちよこ子預かりサービス



きさ♡チルアプリ

母子手帳アプリ「母子モ」の木更津市版です。市内支援施設(医療機関、一時保育、子ども食堂など)の検索、検診記録や予防接種スケジュールの管理など、妊娠・子育て中の皆様に役立つ地元情報を提供しています。

きさチルアプリ市HP





木更津住宅公園で

木更津 移住計画

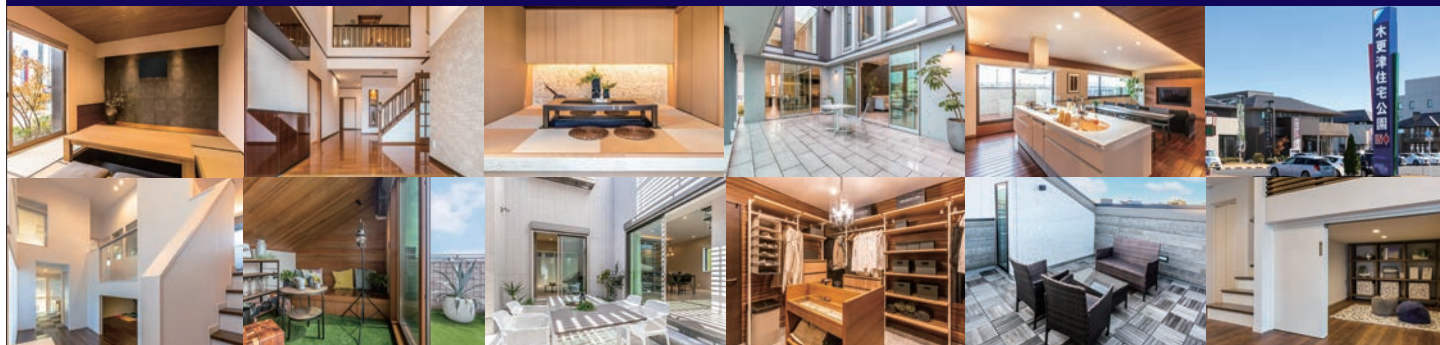
新築・土地探し・二世帯・資金計画etc...
住まいのご相談にお応えします!



自然と都市のバランスが取れた、魅力あふれる街・木更津へ

美しい海の景色・自然豊かな環境・新鮮な魚介類・伝統的な祭りやイベント・歴史的な建造物や記念碑
大規模なショッピングモール・東京や神奈川からのアクセス良好

建築実績豊富なハウスメーカー各社が、多彩な”注文住宅”をご提案いたします!



R+house (ホンマ建設) / アイ工務店 / 一条工務店 / ウィザースホーム / 君津住宅 / 住友不動産 / 住友林業
セキスイハイム / 積水ハウス / パナソニック テクノストラクチャー / 桜家住宅 / ミサワホーム / ヤマダホームズ

モデルハウスは予約なしでも見学できますが
事前予約がオススメです!

見学までの待ち時間がない!

希望の資料を事前に用意してもらえる!

見学当日1日の予定が立てやすい!

WEB予約はこちらから▼



・・・東京・神奈川ナンバーの方に!・・・
QUOカード1,000円分プレゼント!!

※インフォメーションハウスにお越しください。※車1台につき1回限り。ナンバーを控えさせていただきます。

閲覧無料! 土地情報コーナー

インフォメーションハウス内

不動産屋さんに行かなくても
木更津住宅公園で土地探し
から始められます!

モデルハウスでも
土地情報をご紹介しています!

協力: epm不動産株式会社



木更津住宅公園の最新情報は
SNSでチェック!

住宅メーカーの最新情報や会場からの
キャンペーン情報などを随時配信中!

配信!
LINE 公式アカウント
友だち募集中



リアルタイムで更新!

Instagram
フォロワー募集中



TEL. 0438-23-6551
(10:00~18:00)

〒292-0833
木更津市貝渕3-13-49

年中無休 (モデルハウスにより
平日定休の場合もあります。)

木更津住宅公園

木更津市周辺エリアってどう? 「まずは試しに住みたい」「地価の相場を知りたい」そんなアナタのための 不動産情報

賃貸物件

アパート 木更津市中央2丁目〈専任〉 家賃 6.2万円

1K 35.30㎡ 木造

フォレストホーム施工! ネット無料の2023年3月築の物件!
木更津駅まで徒歩9分なので電車や高速バスをご利用の方にもオススメです!

敷金:0/礼金:0/共益費:3,000円/P無(近隣でお探ください)/築年月:2023年3月
JR内房線木更津駅まで徒歩9分/施設:最寄りコンビニまで徒歩3分/契約分類・期間:普通借家契約2年/備考:保証会社、火災保険要加入(賃貸保証料:賃料総額の70%、月額保証料賃料総額の1.2%)

アパート 木更津市新田1丁目〈専任〉 家賃 6.2万円

1LDK 32.50㎡ 木造

フリーレント1ヶ月付! 嬉しいネット無料物件! (Wi-Fi300Gbps+有線LAN1Gbps) 大切なペットと一緒に暮らせます! (小型犬または猫飼育時敷金2ヶ月追加)

敷金:0/礼金:0/共益費:3,000円/P 3,300円(税込)/築年月:2019年8月
JR内房線木更津駅まで徒歩7分/学区:木更津第二小学校・木更津第二中学校/契約分類・期間:普通借家契約2年/備考:保証会社、火災保険要加入(賃貸保証料:賃料総額の70%、月額保証料賃料総額の1.2%)、1年未満の解約時賃料1ヶ月分の短期解約規約金有

戸建 木更津市長須賀〈専任〉 家賃 11.5万円

新築 2LDK 69.56㎡ 木造

日本住宅施工の2024年2月新築戸建て! 3口ガスコンロ付システムキッチンやウォークインクローゼット、宅配ボックス等嬉しい設備付です!

敷金:2/礼金:1/管理費:0円/P 2台付/築年月:2024年2月
JR内房線木更津駅までバス10分、最寄りバス停まで徒歩3分/学区:西清小学校・木更津第一中学校/契約分類・期間:普通借家契約2年/備考:保証会社、火災保険要加入(賃貸保証料:賃料総額の70%、月額保証料賃料総額の1.2%)

アパート 木更津市請西〈専任〉 家賃 8.5万円

3LDK 95.00㎡ 鉄筋コンクリート造

国道16号線まで約270mとアクセスしやすいオール電化物件! 約17帖のゆったりリビングが魅力的! 2台目駐車場契約可のお部屋です!

敷金:0/礼金:0/共益費:3,000円/P 1台3,300円(税込)/築年月:2018年10月
JR内房線木更津駅まで徒歩23分/学区:請西小学校・木更津第二中学校/契約分類・期間:普通借家契約2年/備考:保証会社、火災保険要加入(賃貸保証料:賃料総額の70%、月額保証料賃料総額の1.2%)、水道割り当て 入居人数により水道代が異なるため要問い合わせ

売買物件

中古戸建 館山市北条〈仲介〉 価格 2,380万円

リゾート物件! 館山湾花火大会も目の前です! 人気の平屋建! 室内大変綺麗にお使いです!

オール電化・平成24年築 北条海岸まで徒歩2分!

Access
JR内房線館山駅まで700m 徒歩9分

土地:218.74㎡(66.16坪)/建物:74.52㎡(22.54坪)

所在地:館山市北条/地目:宅地・雑種地/都市計画:非線引き区域/用途地域:第一種住居地域/建ぺい率:60%/容積率:200%/築年月:平成24年10月/供給設備:公営上下水道・オール電化・雨水・側溝

新築戸建 館山市那古〈売主〉 価格 3,980万円

〈新ストープ付〉令和6年9月完成の新築戸建てです!! 海の近くで本物の木に囲まれた暮らしはいかがでしょう?

北条海岸まで車約4分 仲介手数料不要!!

Access
JR内房線那古船方駅まで1.3km 徒歩17分

土地:224.56㎡(67.92坪)/建物:103.43㎡(31.28坪)

所在地:館山市那古1668番1/地目:雑種地/都市計画:非線引き区域/用途地域:第一種住居地域/建ぺい率:60%/容積率:200%/築年月:令和6年9月/供給設備:公営水道・浄化槽・プロパンガス・雨水・宅地内浸透

売地 館山市那古〈売主〉 価格 950~1,280万円

売主物件につき仲介手数料不要!! 建築条件なし! お好きなハウスメーカーで建築可能!

Access
JR内房線那古船方駅まで1.3km 徒歩17分

面積:223.72㎡~236.56㎡(67.67坪~71.55坪)

所在地:館山市那古1668番1/地目:雑種地/都市計画:非線引き区域/用途地域:第一種住居地域/建ぺい率:60%/容積率:200%/供給設備:公営水道・浄化槽・プロパンガス・雨水・宅地内浸透/開発許可番号:館都第206号※A区画は建売販売となります

売地 木更津市金田西〈仲介〉 価格 3,370万円

金田BTまで徒歩13分! 東京まで車約40分!! 都内への通勤・通学にも便利な金田地区です!

Access
高速バス木更津金田BTまで約1.0km 徒歩約13分

面積:259㎡(78.34坪)

所在地:木更津市金田西24街区5画地/地目:宅地/都市計画:市街化区域/用途地域:第一種低層住居専用地域/建ぺい率:50%/容積率:100%/供給設備:公営上下水道・都市ガス・雨水・側溝

図面と現況が異なる場合は、現況を優先いたします。



epm不動産株式会社

千葉県知事免許(5)第14272号/(一社)千葉県宅地建物取引業協会会員 (公社)全国宅地建物取引業保証協会/(公社)首都圏不動産公正取引協議会加盟

●木更津本店 千葉県木更津市東太田4丁目3番7号
TEL:0438-98-6300(代表) FAX:0438-98-6310
TEL:0438-97-6301(賃貸直通) TEL:0438-97-6306(売買直通)
営業時間/9:00~18:00 火・水曜日定休

●袖ヶ浦店 千葉県袖ヶ浦市福王台2丁目1番7号
TEL:0438-63-9900 FAX:0438-63-9910
営業時間/9:00~18:00 火・水曜日定休

教えて！移住の先輩たち 木更津生活の「リアル」

チーバくんのおなかのあたりにある
都会じゃないでも田舎すぎないまち
そんな木更津で暮らしませんか？



東京湾に面し、古くから港町として栄えてきた木更津市。都内からもアクアラインで繋がるアクセスの良さで「都会から一番近い田舎」とも言われています。転職をして新しい挑戦をする方や、職場を変えずにリモートワークなどを取り入れて生活の拠点を变える方など、働き方の多様化で近年さまざまなライフスタイルの移住者が増えました。海と山に囲まれた木更津には、豊かな自然が身近にあります。仕事や家事で忙しい毎日、慌ただしく過ごす時間の中に、ほんのわずかでも「癒し」がある日常ならば、心の疲れも体の重さもちょっとりり軽くなるかもしれません。レジャーや観光で木更津へ訪れたとき、まちの雰囲気や景色に懐かしさを覚えたり、目に映るものにワクワク胸をおどらせたり、なぜかホッとしたり。そんな気持ちになりませんか？ さっとそれは「もっと木更津を知りたい！」のサインです。一足先に木更津生活を始めた先輩たちに、今の暮らし方、生き方をインタビューしてきましたので、ぜひご覧下さい。



「仕事」と「家庭」の両立 住まいを変えて実現した

INTERVIEW

1



2

多忙な共働き夫婦が選択したのは お互いの仕事、そして日常の中に 何不自由のない「ゆとり暮らし」

- ① 家族が自然と集まるリビング。お気に入りの大きなソファに座り、くつろぐ時間が増えた
- ② 大好きなお酒を並べ、バーカウンターのような対面キッチンはホームパーティでも大活躍
- ③ 念願の平屋造りで建てたマイホーム。明かりが点いた我が家に帰り着くと肩の力も抜ける
- ④ 広めに作ったデッキは、バーベキューテラスとして家族や友人とにぎやかな集いの場所に
- ⑤ リビングでお得意のギターを披露。ボールの音や笑い声も気にならないのは戸建ての特権
- ⑥ 「今日なに食べる?」。何をしても何気ない会話も、家族で共有できる空間が心地良い

プロゴルファーとして活躍中のFさん。ティーチングプロとして外房のレッスン場へ週4回通うFさんと、東京で美容系のお仕事をされている奥様は、お互いの通勤に便利な場所に生活拠点を構えようと考えていたそう。インターネットや携帯アプリを使って条件の良い土地を探していたところ、「広めの土地に平屋を建てたい」という希望が叶うこの場所を見つけた。決め手になったのはアクアライン高速バス。都内へのアクセスが良いことはもちろん、ツアーや遠征、サロン立ち上げのコンサルティングをしているお二人が飛行機や新幹線に乗り継ぎ、全国各地へ移動するにも非常に利便性が良い。実際に生活を始めてみると、移住してきた自分たちのことを地元の方々が優しく迎え入れてくれ、居住地域の清掃活動などにも積極的に参加するようになった。「友人たちがこの家に集まると必ず、木更津はいいなあ」と羨ましがられますよ」とFさん。今後は40・50代やシニア世代への移住支援が増えてくることにも期待している。



6



5



4



3

ゆっくり滞在してほしい 訪れる人への居場所づくり



1



2

暮らしやすく子育てもしやすい 体感した私たちだからこそできた 人とまちとをつなげる「縁結び」

- ① 事務所だった平屋と二階建ての戸建て物件を好条件で見つけたことも人生を変える転機に
- ② 海や里山の近くでおおらかにのびのびできる子育ては子どもたちにも親にもノンストレス
- ③ 会社員から自営業になって時間と心のゆとり、子どもとのコミュニケーションが増えた
- ④ 庭のある暮らして犬たちにも遊び場ができて大満足。「ボクたちも嬉しいワン！」
- ⑤ 駐車場付きの棟貸し切り型宿泊施設「shimagumi house」は木更津港のすぐ目の前
- ⑥ 17畳の広々とした部屋は、小さなお子様連れでも周りに気兼ねなく過ごすことができる

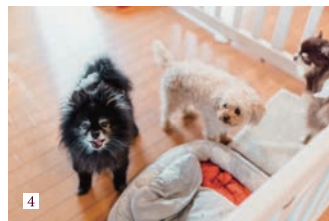
4年前、第一子の誕生を機に奥様の家族が住んでいた木更津へ移住。海が見える平屋付きの中古住宅を、知人の紹介で購入したHさん。東京湾を一望でき、広々とした敷地も気に入ったが、離れの平屋をどうにか上手く活用できないかと考えていた。そんなとき、奥様が「民泊をやりたいなあ」と提案。子育てをしながらの片手間ではできないが、住宅ローンの助けにもなる。話し合いの結果、移住後も都内への高速バス通勤を継続していたご主人も本気になり、夫婦で民泊経営を決意した。前職が建築関係だったご主人の設計で、平屋はフルリノベーション。今夏、棟貸しの民泊施設に生まれ変わった。オープン後すぐに評判となり、小さな子ども連れの家族や学生グループ、海外ゲストなどでほぼ満室状態を継続。順調なスタートを切っている。「旅行だけでなく、移住を検討する人にも滞在場所として活用してほしい」とHさんご夫妻。休日は子どもと虫取りをしたり、広い庭で遊ぶ犬たちを眺めるなど、木更津での新しい生活を満喫している。



6



5



4



3



INTERVIEW

人生の先輩たちに学ぶ 夢と希望に満ちた生き方

1



2

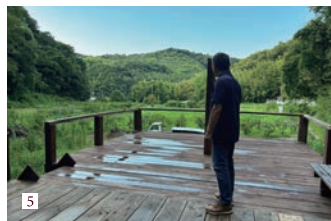
自然の豊かさと人々のあたたかさ 好奇心がくすぐられる街の多面性 新しい自分を発見する「地の魔法」

- ① お手製のログハウスで悠々自適な生活。誰もが憧れる、理想の田舎暮らしスタイルを実現
- ② 農地開拓を先住の農業従事者からアドバイスを受け念願の農業法人へ。感慨もひとしお
- ③ 音楽療法士の一面も持つNさん。感性豊かな独自のセンスでオリジナルの楽器も手作り
- ④ 木漏れ日が優しく降りそそぐ室内。温かみのある空間で夫婦のゆったりした時間が流れる
- ⑤ 会員と作ったデッキはワーケーションにも最適
- ⑥ 完熟で大粒!「マリヤファーム」のブルーベリー。農園は会員の笑顔がいっぱい

人生80年時代といわれるが、まだまだそんなものではない。若々しく、はつらつとしたNさんにお会いするとそう思わされてしまう。Nさんが自営の書店を店じまいしてご夫妻で東京から千葉県にやってきたのは20年前。2年ほど住んだ房総の海の街から不動産業者に紹介された木更津に転居した。行動力があり多趣味なNさん、音楽療法士として高齢者施設のボランティアをしたり、本を片手に独学でログハウスを建てたりと、都会とは質の違った楽しみを見つけていた。2018年に奥様と共に農地を開拓し、ブルーベリー農園を開園。会員制の畑には首都圏各地から会員たちがやってきて、一緒に収穫やキャンプをしている。農業の楽しさに目覚め、今では養蜂園の運営も。気性が穏やかで人情味のある地元の人たちに囲まれ、気が付けばすっかり地域になじんでいたという。「同年代の方もぜひ一緒にブルーベリーを作りましょう!」。そう呼びかけるNさんご夫妻。多くの方が木更津生活の仲間になり、何度でも青春を謳歌してほしい。



6



5



4



3

新しい仕事と新しい家族 木更津でスタートします



1

3人が笑顔になる ここで始めよう 結婚、移住、転職を決断する時により深く 強くなった「家族の絆」



2

- ① お二人の仕事場周辺を散歩しながら一休み。景色も空気も気持ち良く、家族の会話も弾む
- ② 給付金制度を利用し資格取得できる歯科技工士。ぜひ私達の仲間に！と呼びかけるMさん
- ③ ご主人の仲間の紹介で見つけた木更津の土地。人情深い風土が3人の新しい生活を支える
- ④ ようやく完成したマイホームはご夫婦そしてお子様と過ごす時間をより楽しくしてくれる
- ⑤ 観光名所も多い木更津市内では、ちょっとしたお出かけでも家族旅行にきたような気分
- ⑥ 「将来は障害馬術でオリンピックに出場したい」。大きな夢に向かって練習にも熱が入る

昨年春から木更津市内で父親が経営する会社に勤めるMさん。奥様とは5年前、現在の職業である歯科技工士の専門学校で知り合い、今年6月から一緒に働いている。結婚を機に都内から木更津にやってきた奥様とお子様。アパート暮らしを経て、ご家族の理想を形にした一戸建てを新築した。都会と違って高い建物のない景色は、大きな空と緑に包まれているような気持ちよさ。ペーパードライバーだった奥様も、車メインの生活に一変。市内の道路は走りやすく「一生車には乗らないと思っていたのに、ライフスタイルが変わりました」と語る。もともと木更津に近い富津市の乗馬クラブに通っていたこともあり、移住には前向きだったお子様は「部活の帰り道、初めて会う人も、お疲れ様と挨拶してくれるんです」とフレンドリーな地元の方々とのエピソードを披露。転校してすぐお友達もでき、楽しい学校生活を過ごしているそう。大きな人生の転機を迎えたMさんご家族。3人の新しい歴史が木更津の街で刻まれ始めた。



6



5



4



3

健康住宅の新しいカタチ

～エアコンのない快適な暮らし～



“風なし、音なし、ホコリなし”の
F-CON(次世代空調)を採用し
健康的な暮らしを実現できます



稼働音もなく静か



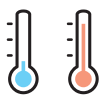
風が体に当たらない



省エネルギー



ホコリやウイルス
花粉が
舞い上がらない



一年中室内の
温度ムラがない



自社女性設計士
家事動線&子育て&
片付けやすいを考えた
暮らしやすい間取り

自社大工が施工を担当
安定した施工品質
&
施工からアフターメンテナンスまで
一貫して担当

“顔のみえるおつきあい”
だからこそできる
安心と理想の家づくり

自然素材を基調とした
やすらぎのある住まい



見学予約お待ちしております ～お電話 or WEBで～



顔のみえる大工×女性設計士とつくる家
クローバー建築株式会社

〒292-0201 千葉県木更津市真里谷252-4

お問い合わせはこちらからでもOK

☎ 0438-77-6976





Forest Home
一級建築士事務所

家づくりコンセプト いい家は、おもしろい。

フォレストホームの3つの強み

1 家族の暮らしを設計する。

家族の数だけ暮らし方があります。そして家族それぞれにも家での過ごし方があります。フォレストホームはそこに暮らす人たちが快適で、心地いい暮らしを実現するために間取り、収納、動線を考えて設計します。暮らしが豊かであれば、地域も豊かになっていきます。私たちはそんな家族や地域をもっともっと増やしていきたいと思っています。

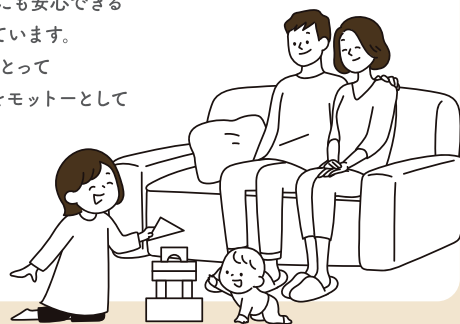
2 女性だからわかる女性目線の「暮らしやすい家」づくり。

フォレストホームは「女性設計士」がチームを組んで1邸1邸の間取り・デザイン・インテリアを考えています。チーム内には「主婦」「妻」「娘」など様々な女性目線でアイデアを出し合っています。単純に家事動線だけを使いやすくするのではなく、キッチンに立った時の使いやすさ、家事をしながら子供とコミュニケーションが取れるか、掃除がしやすくなっているかなど女性目線からの「暮らし方」をチームで追求します。

3 高い性能の家は家計にも、家族にも優しい！だから一番良い家を目指します！

断熱性や気密性は高いほうが良い！夏の暑さや、冬の寒さから家族を守ってくれるだけでなくエアコンなどの空調の電気代を抑えることにも繋がります。家電は家を購入後も変更できますが家の性能は容易には変えられません。フォレストホームでは20年先を見据えた高断熱の家（HEAT20）に取り組んでおり、ZEHよりも上のG2グレードの家づくりをしています。

さらにモデルハウスでは床下エアコンを設置し家中の温度を均一にする取り組みや万一の際にも安心できる耐震等級3を実現しています。全ては家計や家族にとって優しい家であることをモットーとして取り組んでおります。



フォレストホームの2つのプラン

地域の未来の住環境に貢献したいという想いから、未来へ向けた商品をつくりました。国の方針とし2030年ZEH標準を目指す中で、RASIKUスタンダードはZEH性能をクリアした住宅です。できるだけ効率よくZEHを実現するために様々なパターンを検討しつくりあげました。家は今だけ良ければいいということはありません。永く住み続けるものです。私たちは2050年にはG2グレードの断熱性能が標準化されると考えています。RASIKU+は30年後を見据えてつくりました。清見台モデルハウスもG2グレードです。

RASIKUの由来は「住む家も自分らしくあってほしい」との想いからつけました。多様な価値観を受け入れるイメージです。規格化された住宅ではなく、間取りは自由にできるようにしています。価格は施工面積による定額を採用しています。

RASIKU +

こんな方にオススメ

- ・2050年基準、G2グレードのお家を建てたい
- ・耐震性、省エネルギー性 最高等級のお家にしたい
- ・資産価値の高いつくりにした
- ・暑さ、寒さを感じない快適な室内温度環境、住環境を追求したい
- ・将来、住宅用蓄電池や電気自動車と相乗効果の得られる未来型のお家が欲しい

標準仕様

UA値 0.46以下

HEAT20
G2グレード

床下エアコン
標準採用

太陽光発電
5.5Kw

耐震等級3
(最高等級)



RASIKU S STANDARD

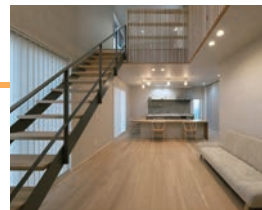
こんな方にオススメ

- ・手の届く価格でZEHグレードのお家に住みたい
- ・自分たちらしい暮らし方がしたい
- ・間取りを自由にカスタマイズしたい
- ・トレンドに合ったお家が欲しい
- ・性能はもちろん、デザインもあきらめたくない方

標準仕様

UA値 0.6以下

ZEHグレード



Forest Home

一級建築士事務所

株式会社フォレストホーム 無料相談会開催中

〒292-0043 千葉県木更津市東太田3丁目9-29

TEL: 0120-227-667

FAX: 0438-53-8815 E-mail: info@foresthome.info

営業時間: 9:00~18:00 定休日: 水曜、日曜、祝日

HP



Instagram



Facebook



暮らしのうれしいを J:COMで

ネット
家じゅうどこでもつながる!
ギガ対応の
超速ネット

テレビ
厳選した42の専門チャンネルと
新しくなった動画配信が
セットに*1

でんき
工事不要で
品質そのまま

固定電話
電話番号はそのまま!*2
家計にやさしい
料金設定

スマホ
誰でも1回線目から
ずーっとおトク

ほけん
シンプルでわかりやすい
補償とサポート

Paramount+
見るならJ:COM!
オリジナル作品、
名作ハリウッド映画、
海外ドラマが
見放題

ホームIoT
一戸建て向け防犯カメラ
手頃な価格で安心の
セキュリティ

ガス
ガス供給も保安業務も
変わらず安心

オンライン診療
スマホやテレビが
診察室に

お申し込みからご利用開始まで
最短4日!
*J:COM TV、J:COM NETの場合。
契約内容や混雑状況などにより、希望
の日程に沿えない場合あり。

【J:COM でんき】※他の小売電気事業者とのご契約からJ:COMとの契約へお切り替えが必要。 ※室外メーター(電力量計)の交換作業が必要となる場合あり(無料)。 【J:COM ガス】※他のガス小売事業者とのご契約からJ:COMとの契約へお切り替えが必要。 ※ガス供給は小売事業者として、地域ごとに提携するガス会社が行う。

2つのオリジナルチャンネルとアプリで地域の魅力を発信

J:TEL
喫茶☆歌謡界
柏原芳恵の喫茶☆歌謡界

映画・ドラマ・旅紀行・音楽など、充実のラインアップ

J:COMチャンネル
ジモトピックス

地域のコミュニケーションメディア

地域情報アプリ
「ど・ろーかる」**無料**

地域の“今”をお届けする地域情報アプリ

アプリの詳細、ダウンロードはこちら

*1 [J:COM TV シン・スタンダード]の場合。 *2 地域や電話番号により、提供不可の場合あり。 ※[Paramount+]は、Paramount Pictures Corporationの登録商標。
【J:TEL/J:COMチャンネル】※住所や建物によっては視聴いただけない場合あり。 ※テレビ本体のチューナーで視聴いただく場合、テレビのスキャンが必要となる場合あり。 ※放送内容は予告なく変更となる場合あり。 【ど・ろーかるアプリ】※ご利用にはインターネット接続環境、指定アプリのインストールが必要。 ※日本国内での利用に限る。 【J:COM NET】※提供速度はエリア・コースにより異なる。 ※利用環境・機器・契約プラン等により速度が低下する場合や電波が届かない場合あり。 【ご注意】※各サービスのご利用・解約、サービス変更には工事費/手数料/初期費用および月額基本料金などが必要。 ※サービスにより契約期間・解除料金などが異なる。 ※サービスにより弊社指定サービスへのご加入やアプリのインストールなどが必要。また、各種提供条件あり。詳しくはJ:COMまで。

J:COMサービスについて詳しくはコチラ! [jcom](#)

0120-989-989 AM9:00~PM6:00 [年中無休]
※発信者番号を非通知に設定されている場合は、0120の前に「186」を付けてお電話ください。
※掲載サービスのほか、弊社が提供するその他のJ:COMサービスをご案内することがあります。

※2024年8月末現在(一部除く)。 ※商品内容は予告なく変更となる場合あり。 ※住所や建物によっては利用いただけない場合あり。 ※一部サービスのみお客さまご自身で設置可能。 ※会社名・製品名・サービス名は、各社の登録商標または商標。一部申請中のものを含む。 ※画像・イラストはすべてイメージ。

お問い合わせコード **NP240802**

KISARAZU Experience

行きたい! 食べたい! 遊びたい! 住みたい!

木更津にはナニがあるのかな? ドコにあるのかな?
遊びに来た人も 木更津で暮らしたい人も 知りたい場所
このマップとQRコードで調べて行ってみてネ!

裏表紙のプレゼントページで
紹介されているお店です

病院・学校の
情報はこちらから

MAPアイコン

お買い物	ホームセンター	ゴルフ場	キャンプ場	キャンプ場	ゴルフ場	潮干狩り
農園	いちご園	なし園	ブルーベリー園	ミニトマト栽培	スイカ栽培	
警察署	病院	消防署				

木更津市内の高速バス停
東京湾アクアラインを通して
高速バスで首都圏エリアへ
短時間でいけます!

高速バス
時刻表

木更津の観光情報はここから
「木更津おでかけナビ」
<https://k-odekake.jp>

詳しくはQRコードをCheck!



Present



「木更津ナチュラルライフ」はいかがでしたか？移住・定住に関する取組の参考にするため、移住や「木更津市」について感じている事をお聞かせいただきたいので下記リンク先のアンケートにご協力をお願いします。



A オークラ アカデミアパーク ホテル
ペア宿泊券 1組2名様
スーパーリアルーム1室2名様/朝食付き
※有効期限 2025年8月末日



B 木更津ワシントンホテル
ペア宿泊券 2組4名様
※有効期限 2025年8月末日



C 東京ベイプラザホテル
ペア宿泊券 3組6名様
※有効期限 2025年8月末日



D マザー牧場
ペア入場招待券 10組20名様



E 東京ドイツ村
ペア入場招待券 10組様



F 宝家
お食事券3,000円分 2名様



G ザ・フィッシュ見波亭
のこぎり山バウムクーヘン3山 5名様



H 食事処 やまよ
お好きな定食 5組10名様



I クローバー建築 株式会社
手作り木工品セット 3名様
引換券をお持ち頂きお越し下さい



J せんねんの木 祇園店
プチバウムクーキ 5名様
お店でお好きなプチバウムクーキ
1個をお選び頂けます



K 専門店 Pergolato (ベルゴラート)
フルーツサンド 10名様
お店でお好きな品をお選び頂けます



L 特定非営利活動法人 木更CoN
一途なりのり天(2袋入) 10名様

受付期間 令和7年2月28日(金)まで

アンケート回答リンク先 <https://questant.jp/q/naturalLife2024>

全ての質問にご回答いただいた方の中から抽選により、飲食店やホテルからご提供いただいたプレゼントを差し上げます。アンケートの所要時間は5分程度です。

木更津市から「移住・定住促進事業」を受託したNPO法人木更CoN(きさこん)の運営する暮らし情報サイト「KISACON」内にリンクします。

※当選者の発表はプレゼントの発送をもって代えさせていただきます。
入力していただいた個人情報は、木更津市にて厳重に管理しプレゼントの発送以外の目的では使用いたしません。

スマートフォンの方は**コチラ**➔



木更津市はNPO法人木更CoNと(一社)千葉県宅地建物取引業協会南総支部と協定を結び、定住促進に取り組んでいます。

東 京湾アクアラインの玄関口・木更津は、東京・横浜などへ高速バスで約60分という交通の便利さと、南房総ならではの自然の豊かさを併せ持ち、教育機関にも恵まれています。東京湾アクアラインを利用し、多くの方に来て、見て、遊んで、**住むトコ・木更津**の良さを知っていただき、実際に住んでいただけるよう、様々なイベント活動やPR活動を行っています。これらの取組みに関する情報は、地域ポータルサイトKISACON(きさこん)、市HPに随時掲載しています。

木更津の地域情報はコチラから!!



都会に一番近い自然があるまち
きさらづ
木更津市
<https://www.city.kisarazu.lg.jp>

千葉県賃貸協会の公式サイト
ハトラぶ
千葉県の賃貸・不動産ならハトラぶ千葉
<https://www.hatomarksite-zentaku.com/chiba/>

木更津の暮らし情報サイト
KISACON
きさこん
<http://www.kisacson.com>